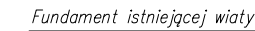
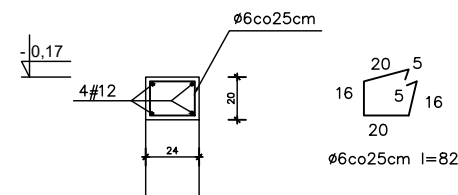



skala 1:50



- WIENIEC W0*



STAL:
STAL A-IIIN (#) (B500SP)
OTULINY:
DOŁEM 'X': 5cm
GORĄ 'X': 5cm
'Y': WYNIKOWA

		SOLESTA-PRO	
TYTUŁ: Budowa Świetlicy wiejskiej wraz z infrastrukturą towarzyszącą na terenie działki ewidencyjnej numer 91 i 70/3 obręb 0001 Bełwin, gmina Przemysł		Temat rys. UKŁAD KONSTRUKCJI POZIOM "ZERO"	
ADRES: działka nr 91 i 70/3 obr. 0001 Bełwin jedn. ewid. 181308_2.0001.91 Bełwin, gm. Przemysł		PT KONSTRUKCJA	
OBIEKT: BUDYNEK ŚWIETLICY WIEJSKIEJ			
INWESTOR: Gmina Przemysł 37-700 Przemysł, ul. Borelowskiego 1		etap	branża
1:50 skala	projektował kołtuniczka	mgr inż. A. Szychulski	uprawnienia nr ewid. PDK/0140/POOK/04
10.2025r. data	sprawdził: kołtuniczka	mgr inż. A. Szychulski	uprawnienia nr ewid. PDK/0080/POOK/05
			K3 Nr rys.